

IQ NAVIGACE MAP designer

VYTVOŘENÍ MAPOVÉHO PODKLADU

Celá navigační síť je tvořena v 3D modelu nemocnice, který doručí dodavatel na míru podle přání klienta. V navigaci lze vybrat jaké místnosti či cíle budou výrazné nebo zda v navigaci vůbec budou. Do mapového podkladu lze také uložit jakékoliv nápisy, které nemocnice považuje za důležité a budou tak viditelné stále (výťah, nouzový východ).



DEFINOVÁNÍ CÍLŮ A JEJICH VLASTNOSTI

Na základě mapového podkladu se v Map Designeru vytváří síť cest vedoucí k cílům. Pro pověřeného zaměstnance je vytváření cest a cílů velmi jednoduché, tak aby do budoucna mohl systém fungovat bez zásahu a podpory dodavatele a všechny změny se odehrávaly interně přímo v nemocnici. Map designer slouží nejen k upravování cest, ale i profilových obrázků ordinací, popisů nebo kontaktních údajů jednotlivých lékařů. Tyto údaje dodavatel zpracuje s klientem na míru, aby vše souhlasilo s reálnými informacemi.

Opravit cíl

Id:

Popis:

Skupina:

Vstup:

Aktivní Neaktivní

Tagy :

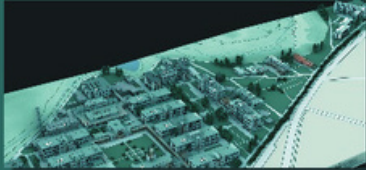
Opravit pohled

Id: Implicitní

Kód:

Popis:

Kosek:

Mapa: 

Počáteční zoom:

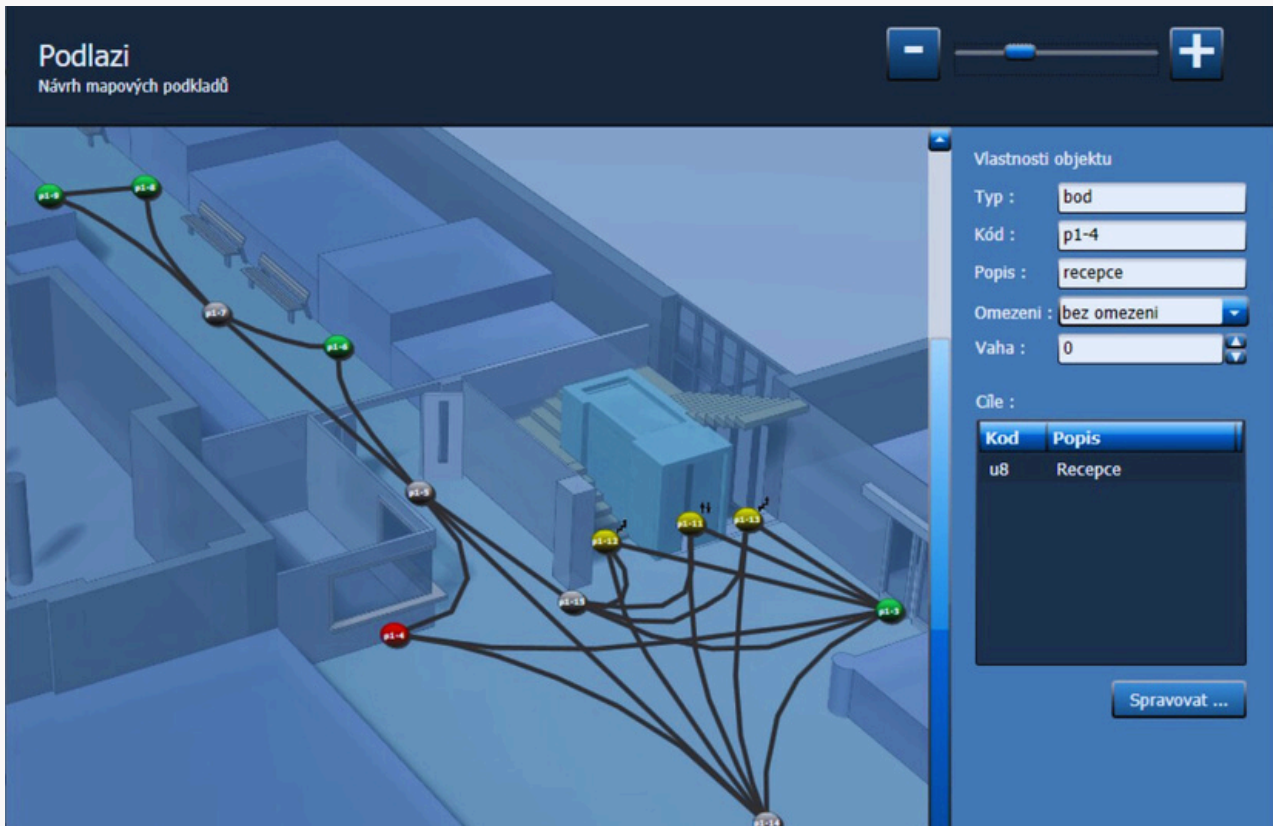
Posun mapy:

Pozice obrázku START:

Pozice textu START:

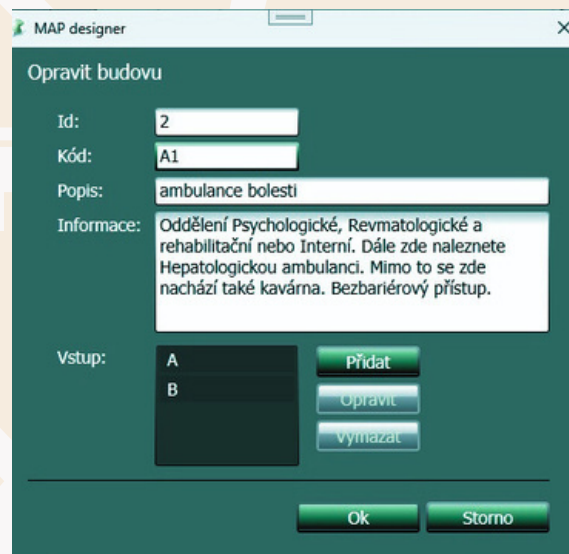
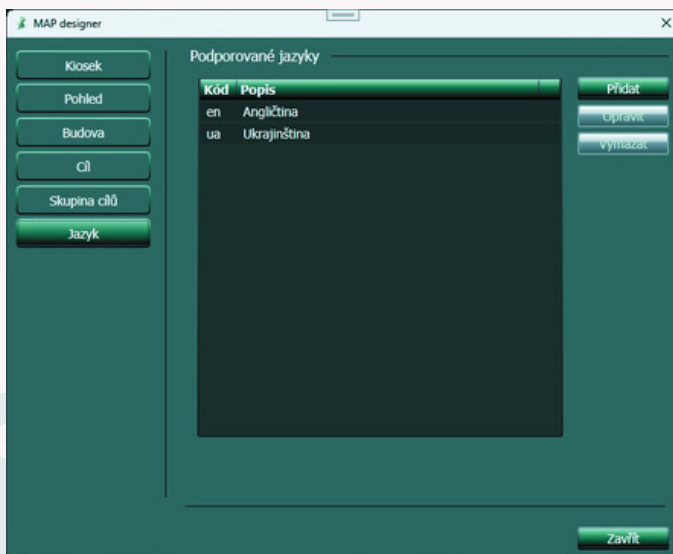
DEFINICE TRAS

Síť cest lze upravit v několika různých variantách, které nemocnice potřebuje. Navigace může ukazovat jiné cesty návštěvníkům nemocnice, invalidním pacientům nebo personálu nemocnice tak, aby maximalizovala například využití výtahů nebo přímo navedla invalidní pacienty k bezbariérovým cestám. Lze také prioritovat jiné východy z budov, pokud například k hlavnímu vchodu přijíždí sanitky.



JAZYKOVÉ MUTACE

Kiosky a Map Designer jsou standardně v češtině, ale nabízíme řadu dalších jazyků, které si klient vybere. Součástí každého jazykového balíčku je i tzv. Chytré vyhledávání. Tato funkce umožňuje návštěvníkovi nemocnice vyhledat cíl i bez zadání správného kořene názvu. Jde např. o překlepy nebo hledání na základě jejich zdravotního problému, či přímo jména lékaře (střevní potíže, bolest hlavy nebo doc. Martin Šedý).



ZMĚNA CÍLŮ A JEJICH VLASTNOSTÍ

Map Designer skvěle pracuje i s náhlými změnami v zavedených trasách. V okamžiku, kdy se trasa uzavře např. kvůli rekonstrukci nebo náledí, trvá pověřené osobě jen pár minut zadat tuto změnu do navigace. Rozhraní je navrženo tak, aby všechny aktuality týkající se pohybu po nemocnici, mohly být v systému co nejdříve. Stejným způsobem lze přesměřovávat i cíle z důvodu absence lékaře nebo přesunutí ordinace.